

19-Zoll OP-Monitor für die präzise Darstellung und Diagnose von Bildern

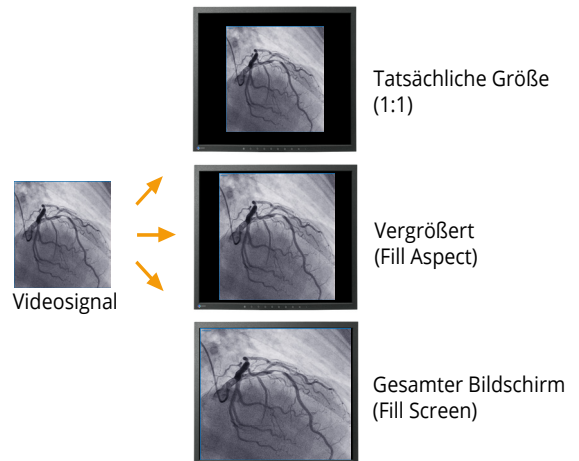
Perfekte Bildwiedergabe

Die verwendete IPS-Panel-Technologie bietet einen hohen Kontrast und weite Betrachtungswinkel für eine klare Sicht, auch wenn der Monitor von der Seite betrachtet wird. Außerdem liefert der Monitor flimmerfreie Bilder, selbst bei niedrigen Bildwiederholraten, was die Ermüdung der Augen durch einen flimmernden Bildschirm verringert.



Anpassung unterschiedlicher Signalaufösungen

In Operationsräumen und medizinischen Bildgebungsumgebungen werden häufig verschiedene Geräte eingesetzt, die mit unterschiedlichen Videosignalen und Auflösungen arbeiten. Der LS1910 kann Videoeingangssignale in ihrer tatsächlichen Größe, vergrößert oder über den gesamten Bildschirm anzeigen, je nach den Bedürfnissen des Benutzers.



CuratOR® LS1910

Digitale und analoge Videoeingänge

Der Monitor verfügt sowohl über DisplayPort™ als auch über DVI-I Eingangsanschlüsse und ermöglicht so den flexiblen Anschluss an moderne oder ältere Bildgebungssysteme, unabhängig davon, ob die Bildquelle digital oder analog ist. Der Monitor zeigt automatisch das angeschlossene analoge Videosignal an. Sollte dies nicht ausreichen, können die Anzeigeeinstellungen über das On Screen Display (OSD) angepasst werden. Im Lieferumfang des Monitors sind D-Sub-, DVI- und BNC-Adapter für den Anschluss an analoge Systeme enthalten.

DICOM® Part 14 Kalibrierung

Um möglichst genaue und konsistente Graustufen zu gewährleisten, misst EIZO jeden Grauton sorgfältig und stellt ihn werkseitig so ein, dass er DICOM® Part 14 vollständig entspricht. Die fünf Standard-Presets enthalten praxisbezogene Einstellungen. Jede Voreinstellung entspricht den aktuellen Spezifikationen für Diagnosemonitore, wie sie in den Raumklassen der DIN 6868-157 genormt sind.

Stabile Helligkeit und sofortige Bildanzeige

Unter Verwendung eines intern verbauten Backlight-Sensors sorgt die vollautomatische Helligkeitsregelung von EIZO für die schnelle Stabilisierung der Bildschirmhelligkeit beim Systemstart und den Ausgleich von Alterserscheinungen und Temperaturschwankungen über die Lebenszeit des Monitors.

Montage an einer VESA-Halterung

Die Einhaltung des VESA-Standards ermöglicht die Befestigung an vorhandenem Montagezubehör, wie zum Beispiel eine Decken- und Wandhalterung.

Einfacher Zugriff auf die Steuertasten

Das OSD des Monitors kann einfach über Tasten auf dem Frontrahmen bedient werden. Die Tastenposition ermöglicht eine optimierte Bedienung wenn Monitore nebeneinander montiert sind, z.B. in einer Deckenaufhängung. Die OSD-Tasten können gesperrt werden, um ein versehentliches oder unbefugtes Einstellen des Monitors zu verhindern.

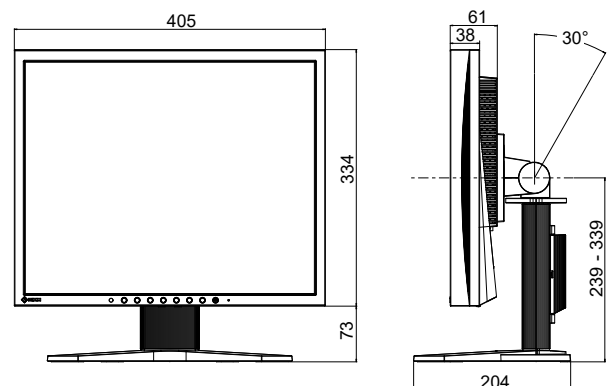
Vielseitige Positionierung für verbesserte Ergonomie

Der äußerst flexible Standfuß von EIZO kann geneigt, gedreht und in der Höhe verstellt und damit der Monitor für optimalen Komfort positioniert werden.

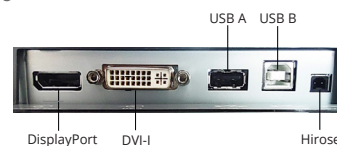
Spezifikationen

Modellvarianten		LS1910: ohne Standfuß LS1910-S: mit Standfuß
Gehäusefarbe		Schwarz
Panel	Bildschirmtyp	TFT Farb-LCD Panel (IPS like)
	Hintergrundbeleuchtung	LED
	Bildschirmgröße	19" (48,3 cm)
	Native Auflösung	1280 x 1024 (Seitenverhältnis 5:4)
	Sichtbarer Bereich (B x H)	376,3 x 301,1 mm
	Punktabstand (B x H)	0,294 x 0,294 mm
	Darstellbare Farben	8-Bit Farben: 16,77 Millionen Farben
	Betrachtungswinkel (H / V, typisch)	178° / 178°
	Helligkeit (typisch)	330 cd/m ²
	Empfohlene Helligkeit für die Kalibrierung	250 cd/m ²
	Kontrast (typisch)	1000:1
	Reaktionszeit (typisch)	13 ms ansteigend, 12 ms fallend
	Videosignale	Eingänge
Digitale Abtastfrequenz (H / V)		30 - 80 kHz / 60 - 75 Hz
Analoge Abtastfrequenz (H / V)		30 - 80 kHz / 50 - 85 Hz
Synchronisationsformate		Separate, Composite und Sync on green
USB	Upstream	USB 2.0: Typ-B (Kommunikation zwischen Monitor und angeschlossenen PC)
	Downstream	USB 2.0: Typ-A (Kommunikation mit externen Geräten)
Eigenschaften und Funktionen		Priorisierter Eingang für Notfall-Signal (DVI-A Anschluss)
Sensor		Backlight Sensor
OSD Sprachen		Englisch, Deutsch
Verbrauch	Spannungsversorgung	AC 100 - 240 V: 50 / 60 Hz
	Maximale Leistungsversorgung	Weniger als 58 W
	Energiesparmodus	Weniger als 10 W
	Power Management	Digital: DVI DMPM Analog: VESA DPM
	Spannungsausgang	DC 5V, 1A (Hirose)
Schutzart		IP20
Physikalische Eigenschaften	Nettogewicht	LS1910: 4,3 kg LS1910-S: 6,1 kg
	Lochabstand (VESA Standard)	100 x 100 mm, M4, Tiefe 5-10 mm
Zertifizierungen & Standards <small>(Aktuelle Informationen erhalten Sie bei Ihrem lokalen EIZO-Ansprechpartner)</small>		CE/UKCA (Medizinprodukt), IEC/EN60601-1, CAN/CSA C22.2 No. 60601-1, ANSI/AAMI ES60601-1, EN60601-1-2 Class B, FCC-B, RoHS, WEEE, CCC, BIS
Zubehör im Lieferumfang <small>(Kann sich je nach Land unterscheiden. Bitte kontaktieren Sie EIZO für Details.)</small>		Adapter (D-Sub - DVI), Adapter (BNC - D-Sub), Utility Disk (PDF Gebrauchsanweisung)
Bestellnummern		LS1910: 6GF62102JL50 LS1910-S: 6GF62102JL51

Abmessungen (mm)



Anschlüsse



Ihren EIZO Ansprechpartner finden Sie unter:
<https://www.eizo-or.com/kontakt>

EIZO, das EIZO Logo und CuratOR sind eingetragene Warenzeichen der EIZO Corporation. DisplayPort ist ein Warenzeichen der Video Electronics Standards Association in den Vereinigten Staaten und in anderen Ländern. DICOM ist ein eingetragenes Warenzeichen der National Electrical Manufacturers Association für seine Standardpublikationen zur digitalen Kommunikation medizinischer Informationen. Alle anderen Namen von Unternehmen, Produktnamen und Logos sind Marken oder eingetragene Marken ihrer jeweiligen Inhaber. Spezifikationen können ohne Vorankündigung geändert werden.